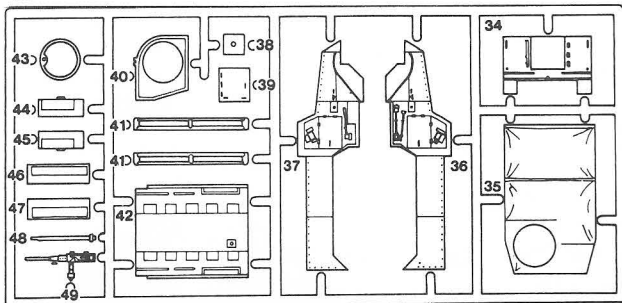
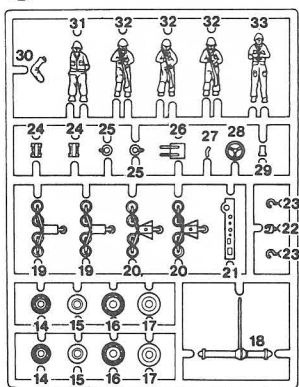
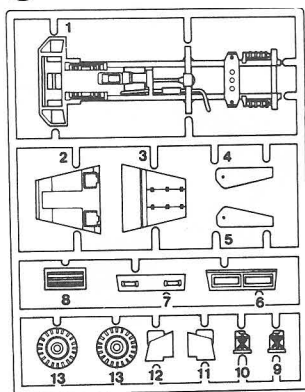
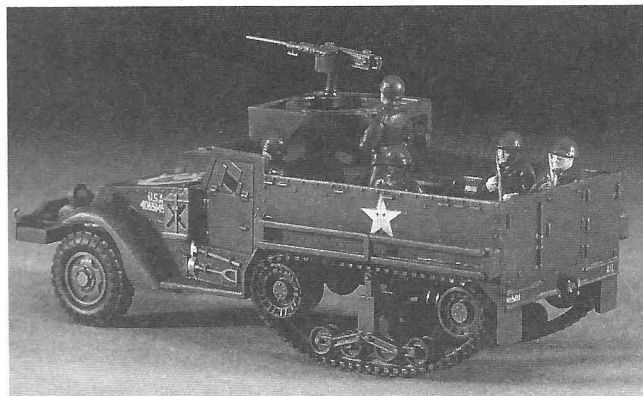


**(A)****(B)****(C)**

# M3A1 HALF TRACK

## MT6 1:72 M3A1 ハーフトラック

**Hasagawa**  
Hobby kits



アメリカ陸軍でもっとも多く使用されたものの1つが、M3,M3A1ハーフトラックです。ハーフトラックは前輪または後輪が埋まらない程度の溝をこえることができます。また、一部の車両は溝をのぼるためのローラーを装備し、他の車両は、ぬぐるみから車両を引っ張り出すためのウインチをローラーの代わりに装備しました。M2,M3ハーフトラックは1940年に制式化され1942年まで使用されました。M3A1はリングマウントのM49（.50口径）対空機銃を助手席の上に追加したものです。さらに車体左右の側面に各1ヶ所、後部に1ヶ所の機銃架が付き、.30口径機銃を使用することができます。車体の装甲は側面、後面が1/4インチ、エンジン部は上部と側面が装甲フードで保護されています。ラジエーターは可動式の装甲シャッターによりおこなわれました。アメリカ陸軍における1941年から1945年までのハーフトラックの生産数は41,170台です。

《データ》

乗員：13名 全長：6.340m 全高：2.69m 全幅：2.21m 武装：リングマウントM49ガン エンジン：ホワイト160A 128馬力（2,800回転） 最高速度：64km/h 登坂能力：60%

Manufactured by the White Car Co., the M3A1 was designed as a reconnaissance vehicle with an armored body mounted on a commercial truck chassis. The M3 was the last of a line of such military vehicles which began in 1929. The M3 began operations with the U.S. Army in 1939. Armament was usually made up of a .50 cal. M2 machine gun on a skate mounting traveling on a rail inside the hull. In addition one or two .30 cal. machine guns were fitted. A canvas top could be attached for the protection of the crew from the elements. The M3 half track was equipped with four-wheel drive and a 110 hp six cylinder engine which gave it a cross-country speed of 55 to 60 mph. Thirty gallons of fuel provided a 250 mile range. In 1941 M3A1 half tracks were sent to England under the Lend-Lease program. Called White Scout Cars, these vehicles were usually operated with out the .30 cal. machine guns.

(DATA)

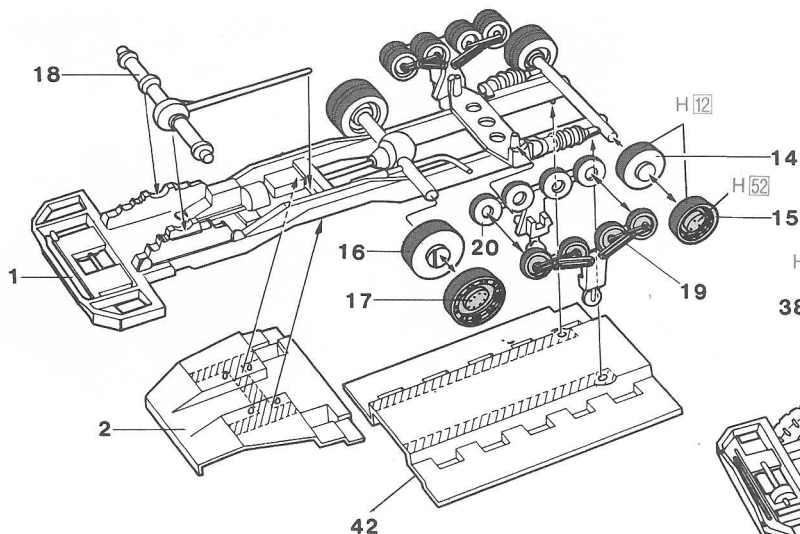
Length:18 feet 5 1/4 inches Width:6 feet 5 1/4 inches Armament:One .50 cal. M1917A1 machine guns Engine:6 cylinder Hercules JDX, liquid-cooled, 110 hp Maximum speed: 60 mph

■部品及びデカールを紛失したり、破損した場合は実費でおわけします。  
料金及び送料については、当社サービス係までお問い合わせください。

榎長谷川製作所 静岡県焼津市八幡1193-2 〒425 TEL(054)628-8241  
HASEGAWA SEISAKUSHO CO.,LTD 1193-2 Yagusu, Yaizu, Shizuoka, 425 Japan.

©PRINTED IN JAPAN. 1991.11(P)

1



やき止めてください  
BURN TO FIX  
DURCH ANBRENNEN BEFESTIGEN  
BRÛLER POUR COLLER

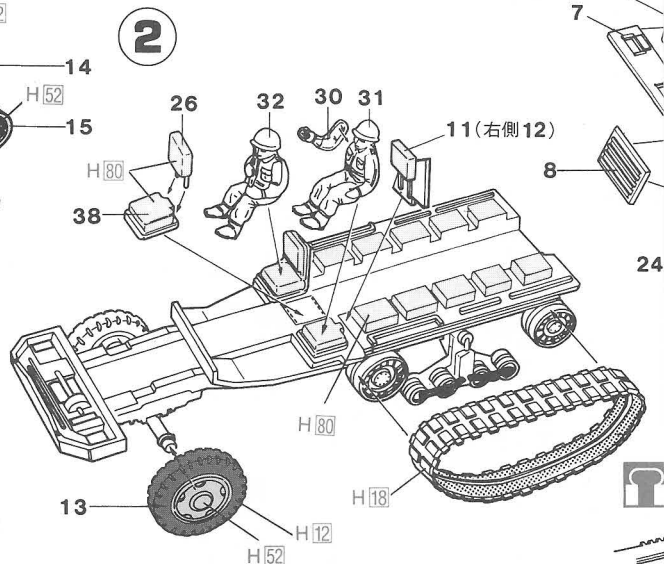
BRUCIARE PER FISSARLO  
QUEME PARA FIJAR  
請燒熱固定



どちらかを選んでください  
OPTIONAL  
NACH BELIEBEN  
FACULTATIF

FACOLTATIVO  
OPCIONAL  
可以選擇採用

3



塗料指定のH□はグンゼ産業・水性ホビーカラー、■はMr.カラーの番号です。  
このキットには接着剤は入っていませんので別にお求めください。

H□ in painting indication is the number of Gunze Sangyo Aqueous Hobby Color, while ■ is that of Mr. Color. Glue is not included in this kit.

H□ bei Bemalungshinweisen ist die Nummer der Aqueous-Hobby-Color von Gunze Sangyo, während ■ den Ton der Farbserie Mr. Color anzeigt. Im Bausatz ist kein Klebstoff enthalten.

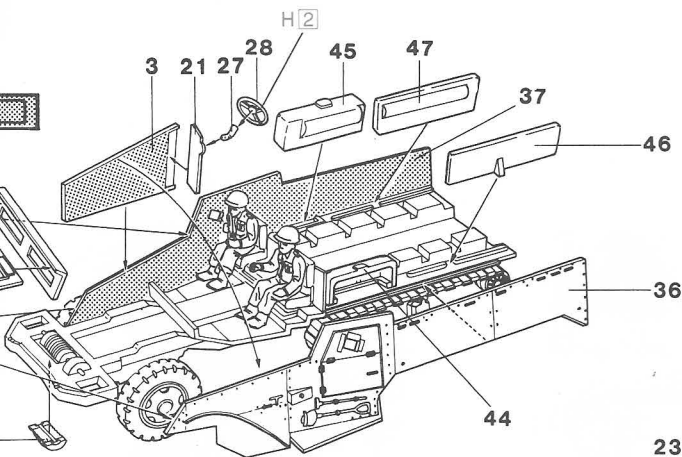
Sur le guide de peinture, H□ correspond au numéro de couleur GUNZE SANGYO AQUEOUS HOBBY COLOR, alors que ■ correspond à Mr. COLOR. La colle n'est pas fournie dans ce kit.

H□ nella indicazione della pittura è il numero della Gunze Sangyo del colore ad acqua per Hobby, mentre ■ è quello di Mr. Color. La colla non è inclusa nella scatola di montaggio.

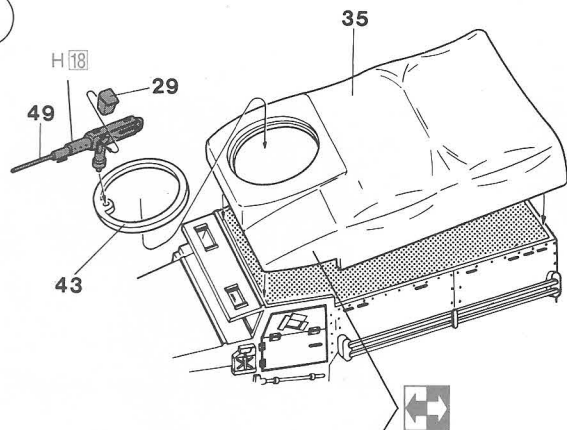
H□ en indicaciones de pintado. Este es el número de Gunze Sangyo Aqueous Hobby Color, mientras ■ es el de Mr. Color. El pegamento no está incluido en el kit.

H□這個着色指示是代表都是出品水性模型漆油的編號。而■則代表都是出品的樹脂系模型漆油的編號。這份套件並沒有包括膠水。

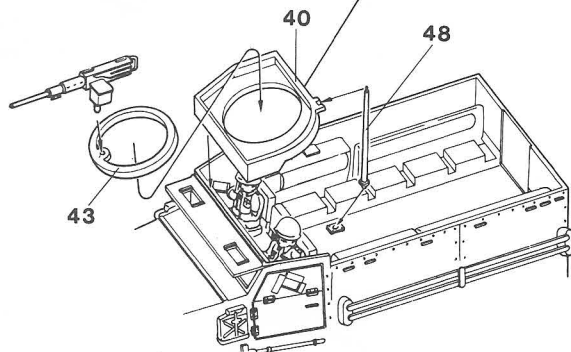
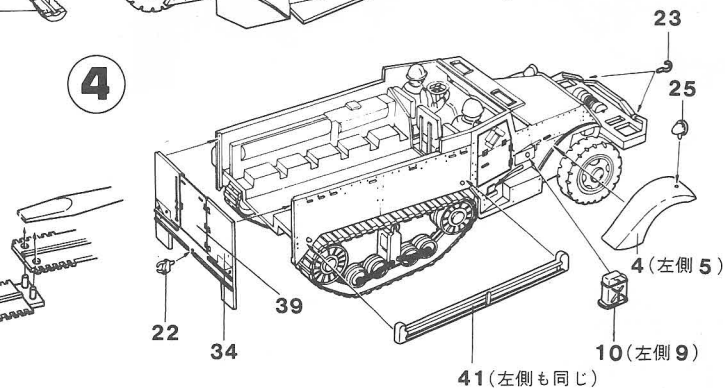
H□1	1	ホワイト	WHITE	WEISS	BLANC
H□2	2	ブラック	BLACK	SCHWARZ	NOIR
H□7	7	ブラウン	BROWN	BRAUN	MARRON
H□8	8	シルバー	SILVER	SILBER	ARGENT
H□12	88	つや消しブラック	FLAT BLACK	MATTSCHWARZ	NOIR MAT
H□18	28	黒鉄色	STEEL	STAHL	ACIER
H□44	51	はだ色	FLESH	FLEISCHFARBE	CHAIR
H□47	41	レッドブラウン	RED BROWN	ROTBRAUN	MARRON ROUGE
H□52	12	オリブドラブ (1)	OLIVE DRAB(1)	OLIVE DRAB(1)	OLIVE DRAB(1)
H□71	21	ミドルストーン	MIDDLE STONE	STEINGRAU,MITTEL	PIERRE MOYEN
H□80	54	カーキグリーン	KHAKI GREEN	KHAKIGRÜN	VERT KHAKI
H□80	47	クリアーレッド	CLEAR RED	ROT, REIN	ROUGE CLAIR



5



4



BIANCO	BLANCO	白色
NERO	NEGRO	黑色
MARRONE	MARRON	啡色
ARGENTO	PLATA	銀色
NERO OPACO	NEGRO MATE	啞黑色
ACCIAIO	ACERO	黑鐵色
COLOR CARNE	CARNE	肌肉色
MARRONE ROSSICCIO	MARRON ROJO	紅褐色
OLIVA SBIADITO(1)	OLIVA OSCURO(1)	橄欖綠色(1)
NOCCIOLA MEDIO	PIEDRA MEDIO	中石色
VERDE KAKI	VERDE KAKI	柿穢綠色
ROSSO CHIARO	ROJO CLARO	透明紅色

